



DEUTSCHE FINANCE FOUNDATION

Das Engagement des Deutschen Finance Foundation Fund geht ins dritte Jahr. Auch 2014 haben wir uns gemeinnützigen und mildtätigen Projekten gewidmet, die wir Ihnen im Folgenden vorstellen möchten.



KINDERHEIM IN KOSTENZ

Das im Bayerischen Wald gelegene Kinderheim bietet in drei heilpädagogischen Gruppen Platz für 27 Kinder und Jugendliche – unabhängig von der Konfession. Ziel ist es, den anvertrauten jungen Menschen ein selbstständiges, eigenverantwortliches Leben auf der Basis des christlichen Welt- und Menschenbildes zu ermöglichen. Für die Einrichtung wurde eine Klettereinrichtung finanziert.



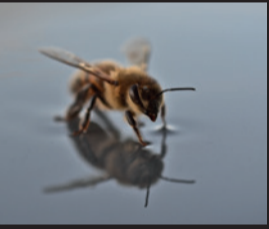
ALTENHEIM ST. AUGUSTIN IN NEUBURG

Für die Einrichtung wurden mobile Gefahrenmelder und Hilferufsysteme für ihre Bewohner angeschafft, die beispielsweise bei Stürzen oder Kreislaufschwächen von großer Bedeutung sind, wenn sich Bewohner eigenständig im Park befinden. Fünf dieser Nothelfer wurden für die Senioren finanziert.



KRANKENHAUS ST. ELISABETH IN STRAUBING

Für die Einrichtung von demenzgerechten Zimmern wurden Sicherheitsmatten gekauft, die vor die Zimmertür gelegt werden. Falls ein verwirrter Patient das Zimmer verlässt, wird über die Matte elektronisch die Rufanlage ausgelöst. Das System ist sehr innovativ, stellt für Patienten einen Sicherheitsfaktor dar und bietet auch dem Pflegepersonal eine deutliche Entlastung.



VEREIN BEEIONIC E.V.

Mensch hilft Biene – Biene hilft Mensch. Mit der Übernahme von insgesamt sechs Bienenvolk-Patenschaften helfen wir diesem Verein bei der Gründung eines ganzheitlichen Bienentherapie-Instituts. Gefördert werden die jährlichen Pflegekosten der sechs Bienenvölker.



HOSPIZVEREIN FÜRTH E.V.

Es geht nicht darum, dem Leben mehr Tage zu geben, sondern den Tagen mehr Leben – der Leitgedanke des Hospizverein Fürth e.V. Der Hospizverein betreibt vier Apartments, die nach hospizlich-palliativmedizinischen Kriterien geführt und von Palliativ-Care-Fachpersonal betreut werden. Die Apartments stehen Menschen zur Verfügung, deren Versorgung im häuslichen Umfeld nicht mehr möglich ist. Finanziell gefördert wurde die Ausstattung, der Unterhalt und vor allem das Fachpersonal für die Betreuung Sterbender.



MODEL SCHOOL ORISSA, INDIEN

Der Model School Orissa fördert und initiiert universellen Zugang zu Bildung und medizinischer Betreuung für arme, unterprivilegierte Kinder und schafft ein friedvolles Miteinander in einem Umfeld, in dem dieser Prozess fortgesetzt werden soll und damit den Kindern zu einem Leben mit Würde verhilft. Unterstützt wurde daher die Projektarbeit aus den Bereichen Ernährung, Bildung, Gesundheit, Kultur und vor allem auch der Erhalt und Unterhalt der Schule selbst.



GRUNDSCHULE SIMMERNSTRASSE, MÜNCHEN

Der Förderverein stellt auf unbürokratischem Wege finanzielle Mittel zur Verfügung, die über den Rahmen der öffentlichen Mittel hinausgehen. So werden zusätzliche Projekte ermöglicht, von denen alle Kinder profitieren. Gefördert wurde daher die Essensbeschaffung für die Übergangsklassen, der tägliche Bedarf wie Schulschreibwaren, Bücher, Spielwaren, etc., die Mittagsbetreuung, Zusatzangebote wie die Münchner Fußballschule oder die Unterstützung bei schulischen Veranstaltungen.

Für Ihre Freundschaft und Verbundenheit mit unserem Unternehmen und das uns entgegengebrachte Vertrauen bedanken wir uns herzlich. Ihnen und Ihrer Familie ein gesegnetes Weihnachtsfest, viel Glück, Frieden und Erfolg im kommenden Jahr.

Ihre Deutsche Finance Group